

UNSER XXXL SERVICE



FINANZIERUNG – RATENKAUF



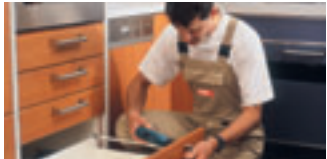
TRANSPORTERVERLEIH



COMPUTERPLANUNG



GRATIS NÄHSERVICE*



LIEFERUNG & MONTAGE



BODENVERLEGESERVICE



ALTMÖBELRÜCKNAHME



HOCHZEITSTISCH

*Dieser Service ist nur gültig mit Gutschein aus dem aktuellen Freundschaftskarten-Journal.

UNSERE XXXL RATGEBER

- » Baby- & Kinderwagen
- » Boden
- » Decken & Polster
- » Finanzierung
- » Gardinen & Stores
- » Gartenmöbel
- » Holz
- » Kindersicherheit
- » Ledermöbel
- » Matratzen & Lattenroste
- » Metall, Glas, Kunststoff
- » Montagetipps
- » Orientteppiche
- » XXXL Freundschaftskarte
- » **Stoff**
- » Stoffschutz
- » Verlegeservice

Druck- und Satzfehler vorbehalten! Der Inhalt dieser Ratgeber-Fibel ist natürlich nur ein Auszug aus einem viel umfangreicheren Thema und stellt keinen Anspruch auf Vollständigkeit!

www.xxxlmoebelhaeuser.de

**DIE XXXL MÖBELHÄUSER.
DIE MIT DEM ROTEN STUHL.**



XXXLutz
neubert
MANN MOBILIA
hiendl
XXXL möma
siegle
XXXL Bierstorfer

XXXL STOFF

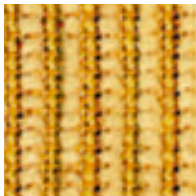


XXXL RATGEBER

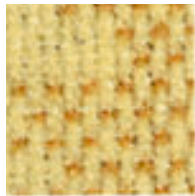
XXXL

DIE WICHTIGSTEN STOFFARTEN

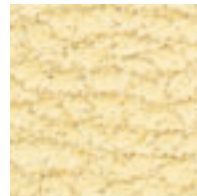
- » **Flachgewebe:** Diese Stoffe bieten eine breite Farpalette in modernen, jugendlichen Dessins und interessanten Webtechniken. Chenille-Bezugsstoffe zeichnen sich durch ihre weiche Oberfläche und baumwollähnlichen Eigenschaften aus. Sie zeigen je nach Lichteinfall hellere oder dunklere Stellen, die keine Fehlerscheinung, sondern typisch für diesen Stoff sind. Bei Flachgeweben ist eine Pillingbildung möglich.
- » **Velours:** Ein strapazierfähiges und samtweiches Material. Sitzspiegelungen und Florlagenveränderung gehören zur Veloursoptik und sind warentypisch.
- » **Lederlook:** Bezugsmaterial in Lederoptik. Atmungsaktiv und hautfreundlich mit breiter Farpalette für ein breites Modellspektrum.
- » **„Feel!“:** Die attraktive Mikrofaser. Dieser moderne, anschmiegsame Bezug ist pflegefreundlich, fleck- und schmutzabweisend ausgerüstet und dabei luftdurchlässig und auffallend schön.
- » **Flock-Velours:** Produkte in eleganter Festigkeit und angenehmem Griff. Kontrastierende Farben vermitteln eine schillernde Optik und ergeben je nach Lichteinfall einen Hell-Dunkel-Effekt. Je nach Florhöhe sind Sitzspiegelungen warentypisch.



Flachgewebe



Velours



Lederlook



Mikrofaser



Flock-Velours



ALLGEMEINE PFLEGETIPPS

- » **Stofffarbenechtheit** nur an verdeckter Stelle prüfen.
- » **Die Gebrauchsanweisung** der Reinigungsprodukte und unsere Reinigungshinweise beachten.
- » **Möbel sind ganzflächig** (von Naht zu Naht) und von außen nach innen zu behandeln.
- » Im feuchten Zustand nicht belasten; Bezug könnte sich dehnen. Vor dem Benutzen also vollständig **trocknen lassen** (mindestens 2 Tage).
- » **Nur wasserlösliche Reinigungsmittel** oder Naturseife (ph-neutral, alkali- und parfümfrei) verwenden. Keine Reiniger oder Lösungsmittel auf Petroliumbasis benutzen! Selbstverständlich können Sie aber schwere Verschmutzungen mit Polsterstoff- oder Teppichreiniger auf wasserlöslicher Basis oder Schaumbasis behandeln.

Vorbehandlung

- » **Flachgewebe:** Mit der Polsterdüse ohne Borsten absaugen.
- » **Velours-Stoffe:** Polsterdüse mit weichen Borsten verwenden, mit weicher Bürste (Kleiderbürste) abbürsten.

Nachbehandlung

Mit feuchtem Leder bzw. Tuch abreiben, dabei ca. 30° C warmes, mit Naturseife verdünntes, destilliertes Wasser verwenden, für schnelles Trocknen sorgen (Florgewebe nie föhnen oder bügeln). Wenn bei der Fleckenentfernung Ränder entstanden sind, darf es etwas mehr Wasser sein – allerdings nicht bei Leinen.

- » **Lederlook:** Ein Tuch mit einer Lösung von Wasser und Amoniak zu gleichen Teilen tränken. Den Fleck damit behandeln und mit Wasser nachspülen.
- » **Flock-Velours:** Flecken mit handwarmem Wasser und etwas Neutralseife einschäumen, dann mit kreisenden Bewegungen entfernen. Die Fasern nach dem Trocknen mit einem Tuch oder einer weichen Bürste aufrichten.
- » **Mikrofaser:** Flecken mit sauberem Tuch befeuchten, mit Feinwaschmittel behandeln, sorgfältig spülen, nach dem Trocknen ausbürsten.



»FLECKEN ABC« – WIE GEHT'S WEG?

Bier	C	Kerzenwachs	E	Ruß	B
Blut	A	Knetgummi	F	Sahne	B
Blut (alt)	G	Kohle	D	Salatsauce	B
Bohnerwachs	D	Kopierstift	D	Schokolade	B
Butter	D	Kot	A	Schuhcreme	B
Cola	C	Kugelschreiber	B	Senf	B
Ei	A	Lack	D	Soßen	B
Erbrochenes	B	Limonade	C	Speisen	B
Farbe (Lack)	D	Lippenstift	B	Spirituosen	C
Fett	D	Mayonaise	B	Suppen	B
Filzstift	D	Milch	B	Tee	C
Fruchtsaft	C	Möbelpolitur	B/D	Teer	D
Getränke	C	Nagellack	D	Tinte	B
Kaffee	C	Öl	D	Wein	B/C
Kaffee mit Milch	B	Parfüm	B		
Kaugummi	F	Rost	G		

Fleckenentfernung

Eine Vorprüfung des Stoffes an einer unsichtbaren Stelle ist unbedingt nötig!

- » **A)** Mit eiskaltem Wasser, eventuell mit Lösung aus Shampoo und Wasser nachbehandeln. Kein heißes Wasser verwenden, da Eiweiß gerinnt.
- » **B)** Mit lauwarmer Lösung aus Shampoo und Wasser behandeln. Nach dem Trocknen mit Waschbenzin oder Fleckentfernung wenn nötig nachbehandeln.
- » **C)** Nicht eintrocknen lassen! Sofort mit lauwarmer Lösung aus Shampoo und Wasser behandeln.
- » **D)** Mit Waschbenzin oder Fleckenwasser behandeln.
- » **E)** Nicht mit Bügeleisen arbeiten! Soweit wie möglich zerbröckeln, vorsichtig abheben (bei Velours besteht Gefahr der Oberflächenbeschädigung).
- » **F)** Handelsübliches Vereisungsspray nach Vorschrift einsetzen. Bei Velours besteht Gefahr der Oberflächenbeschädigung wegen Florausfalls! Nicht zupfen!
- » **G)** Weißes Tuch mit Zitronensäurelösung (ein gestrichener Esslöffel auf 100ml kaltes Wasser) anfeuchten. Vom Rand zur Mitte hin aufnehmen.

Bei Einsatz von Seife etc. ist immer eine Nachbehandlung mit klarem, destilliertem Wasser notwendig.

**Unsere Fachverkäufer
beantworten Ihnen gerne
alle weiteren Fragen!**

